



In diesem Jahreszyklus 2025 widme ich die Frauenmagie

unserer inneren **Königin**

Wir erforschen und feiern die sechs weiteren, unterschiedlichen Aspekte (und Archetypen) in je einem magischen Tages-Seminar **jeweils von 10⁰⁰ - 20⁰⁰ Uhr.**

Dabei bereiten wir uns vor: es können Hüte, Kleidung, Gewänder, Accessoires, Objekte, Musikinstrumente, Kraftgegenstände, etc. zum jeweiligen Aspekt vorher angefertigt, mitgenommen und eingebracht werden;

Das Thema zum jeweiligen Tag beginnt mit Begegnung und einem Teaching; danach circlen wir und tragen unsere Erfahrungen und unser Wissen in die Mitte. Wir bewegen unsere Körper zu Klang und Musik, bemalen unsere Gesichter und wählen Gewänder und Bekleidung für „unseren“ jeweiligen Aspekt. Dabei gibt es einen großen Fundus, falls etwas ergänzt werden will... Viel Lachen und Musik, feine Köstlichkeiten vom Buffet begleiten uns dabei... Geschmückt und bekleidet werden wir jeweils einen Ort in der Natur aufsuchen und dort ein kleines Ritual für den Tag feiern... Am Abend mit dem gemeinsamen Abendessen klingt unser Königinnen Tag aus.

Die 6 magischen Königinnen Tage:

Samstag, 24. Mai 25, 10⁰⁰- 20⁰⁰ Uhr: **Die Wilde**

Hier befühlen wir den Aspekt der wilden, freien, lebendigen, lustvollen Kraft der **Wilden** in uns. Im Mai, schon warm und saftig, verwandeln wir unsere inneren Gefühle in körperlichen Ausdruck und ziehen als wilde Königinnen an einen lokalen Kraftort in der Natur.

Dabei kann das Wilde ruhig sein, doch innen lodert das Feuer... Oder tanzend und wispernd und dabei den Faden unentwegt spinnend...oder grell, bunt und laut, mit Juchzern und Stöhnen... wir werden es gemeinsam spinnen....



Samstag, 28. Juni 25, 10⁰⁰- 20⁰⁰ Uhr: **Die Liebende**

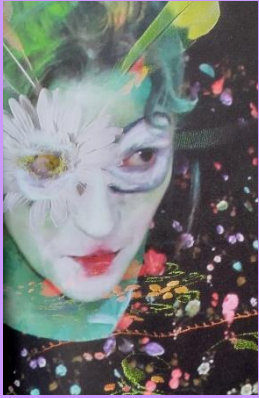
Hier befühlen wir den Aspekt der transformierenden, hingebungsvollen, lustvollen Kraft der **Liebenden** in uns. Ende Juni, in der vollen Fülle des Sommers, genießen wir die Sinneseindrücke und Farbenfülle; Rosenblätter und Hollerspritzer... Die **Liebende** hat viele Gesichter, bei allen blitzen die Augen und das Herzerl. Die **Liebende** hat auch viele Farben... in welcher kommst Du?!



Samstag, 09. August 25, 10⁰⁰- 20⁰⁰ Uhr: **Die Kriegerin**

Hier befühlen wir den Aspekt der fokussierten, klar ausgerichteten, entschlossenen Kraft der inneren **Kriegerin**. Anfang August, zur Zeit der Schnitterinnen, machen wir unserer Königin mit der **Kriegerin** das Geschenk der klaren Entscheidungen und lichtvollem Tuns. Wir schärfen gemeinsam unsere Werkzeuge: Wir trommeln, singen, tanzen und besuchen einen Ort in der Natur, wo wir unsere Kriegerin an unsere Seite stellen...





Samstag, 13. September 25, 10°°- 20°° Uhr: **Die Närrin**

Hier zelebrieren wir die verspielte, über die Grenzen springende, kichernde, frohsinnige **Närrin** in unserer Königin. Welche Grenzen wir auflösen, welche Freiheiten wir nutzen können, um Räume zu schaffen, in denen wir NEUES spielerisch erforschen können: dazu steht uns die **Närrin** zur Seite. Dabei liegt ein tiefer Sinn zur inneren Wahrheit und viel Spüren, um das Glück des inneren Mädchens, das an einem Sonnentag auf der Blumenwiese tanzt, die Zeit vergessend, denn es ist der kosmische Tanz des Universums, der uns mit Mutter Erde verbindet...



Samstag, 15. November 25, 10°°- 20°° Uhr: **Die Magierin**



Hier tauchen wir in die November-Kraft, wir rufen und erinnern uns an unsere **Magierin** in uns. Sie ist die, die um die Kräfte im Lebensrad und vom Leben und Sterben weiß; sie hält die Verbindung zu unseren Ahnen und Lebensweg, sie SIEHT mit dem 3.Auge und braucht es magisches Tun, wird die **Magierin** ihre Kräfte wirken lassen, um unserer inneren Königin zur Seite stehen...



Samstag, 03. Januar 2026, 10°°- 20°° Uhr : **Die weise Alte**



Hier gehen wir mit der Kraft der „Percht“ und zelebrieren mit der Energie des Kronen-Chakras **die weise Alte** in uns. **Die weise Alte** kann ihre Weisheit nutzen, Menschen, Tiere, Pflanzen und Situationen in vielen Ebenen betrachten, SEIN lassen- und sie weiß, das in jedem Ende ein neuer Anfang innewohnt. **Die weise Alte** spürt weit, sieht in mehreren Ebenen und kann geschehen lassen – und spürt genau, wann ihre Zeit gekommen ist, das „Richtige“ zu tun, in völliger Übereinstimmung mit sich selbst und dem Universum, als **WEISE ALTE**.



Ort: Atelier Anke Firlefanf, Landsbergerstr.1, **86987** Schwabsoien (zw. Allgäu und Ammersee)
Jeder Tageskurs kostet p.TN.: **150,- €** incl. Kursmaterialien, Mittag-/Abendessen
Bei TN von mehreren Kursen dieses Zyklus gebe ich gerne Rabatt.

Bei TN-Wunsch bitte eine email an mich: **Anke.Firlefanf(at)t-online.de**

Bitte teile mit, (welchen) KursTitel, und Deine komplette Kontaktadresse mit Tel.nummer.

Du erhältst dann eine email mit Anzahlungsdetails und Packliste, bzw. Inspirationen zum jeweiligen Thema.

Nur mit Anmeldung und Anzahlung ist ein Kursplatz reserviert!

www.anke-firlefanf.com